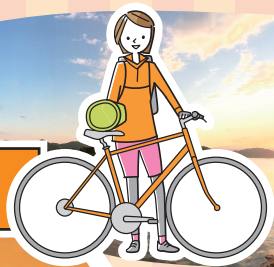




ぐるっと東近江

サイクリングツアー

爽快編



愛知川の 流れに沿って

— 左岸を河口に向かって突っ走る!! —

秋が深まる中、紅葉終盤の永源寺ダムから琵琶湖に向かって愛知川左岸を走ります。織田信長末裔のゆかりの地や春日局通過の御代参街道を体感、寄り道しながら、琵琶湖の対岸比良山系に沈む絶景の夕日を目指します。



走行距離

約39 km



開催月日

11月20日(土) (8:30 集合 17:00 頃解散)
(雨の場合11月21日(日))

※前日の気象庁天気予報(午前11時発表)が降水確率60%以上
または当日午前6時に気象警報発令で順延

集合場所

東近江市 ふれあい運動公園
(東近江市栗見新田町1244)

定員

5名
(最少催行人員3名)

参加費用

9,800円(税込)

参加費用に含まれるもの
レンタサイクル・昼食・ガイド・保険料等

※自転車持込の方は、1,000円引きとなります。

より深く味わうために

語り部 プロフィール

語り部



元東近江市史編纂室室長
山本 一博

東近江市百済寺本町に生まれる。幼いころから聖徳太子創建、織田信長焼き討ちの百済寺の歴史を聞き、歴史に興味を持つ。長年、能登川町・東近江市教委で埋蔵文化財保護・博物館運営に従事。現在は気ままに地域の歴史を紐解く日々。

自転車をこよなく愛する

サイクリングガイド プロフィール



(一社)滋賀県自転車競技連盟理事
地球の歩き方WEB滋賀特派員
一丸 剛

滋賀の街道と地酒と鮒ずしをこよなく愛するサイクリングガイド。東海道と中山道は自転車で走破。愛する滋賀の魅力を日々自転車で駆け回りながら伝えることをライフワークとする。



(一社)滋賀県自転車競技連盟理事
大西 喜代利

信楽のことなら何でも知っている信楽マスター。自転車と写真の魅力にハマリ30数年。いまではライフワークに。自転車を通じて人に喜んで頂ければと思い、滋賀県自転車競技連盟で活動中。

自転車紹介(レンタサイクルの種類)

e バイク

(電動アシスト自転車)

変速ギヤの違いによってスポーツ走行が可能な軽快車タイプの電動アシスト自転車です。



オススメ
です!

クロスバイク

(フラットバーハンドル)

マウンテンバイクとロードバイクを足して2で割ったようなスタイルの自転車です。



シクロクロスバイク

(ドロップハンドル)

シクロクロスとは、オフロードで行われる自転車競技。またはその競技のための自転車の車種。



※自転車持込の場合は、スポーツタイプのご用意をお願いいたします。※シティサイクル(ママチャリ)での参加はできません。

主催・申込
問い合わせ

一般社団法人 東近江市観光協会

〒527-0023 東近江市八日市緑町25-4 (東近江市役所 東庁舎内)
電話 0748-29-3920 FAX 0748-29-3922

HP: <https://www.higashiomi.net/> E-Mail: info@higashiomi.net