

好奇心を満たす 2つの個性

三重県
いなべ市
Inabe city, Mie pref.



滋賀県
東近江市
Higashiomi city, Shiga pref.



合わせる 楽しむ さらに楽しい



好奇心を満たす 2つの個性

三重県
いなべ市
Inabe city, Mie pref.



滋賀県
東近江市
Higashiomi city, Shiga pref.



合わせる 楽しむ さらに楽しい



いなべ市から はじまる 爽快な旅

自然とあそび 自然に癒される
汗をかくという体がよろこぶ旅を



歴史 自然 創作人
織りなす文化にふれ
心が元気になるまちへ

東近江市から はじまる 「出会い旅」



観光のお問い合わせは

いなべ市商工観光課
TEL:0594-86-7833 FAX:0594-86-7869
<https://www.city.inabe.mie.jp>

(一社)いなべ市観光協会
TEL:0594-37-3514 FAX:0594-37-7723
<https://ssl.kanko-inabe.jp>

※東近江市は裏面をご参照ください。
※本冊子の掲載情報は、令和元年7月発行時点のものです。
※ご訪問の際は、各施設まで直接ご確認ください。
発行元：いなべ市・東近江市



観光のお問い合わせは

東近江市観光物産課
I P:050-5801-5662(直)
TEL:0748-24-1234(代)
FAX:0748-23-8292
<http://www.city.higashiomi.shiga.jp/>

(一社)東近江市観光協会
I P:050-5802-8621
TEL:0748-29-3920
FAX:0748-29-3922
<http://www.higashiomi.net/>

※いなべ市は裏面をご参照ください。
※本冊子の掲載情報は、令和3年3月発行時点のものです。
※ご訪問の際は、各施設まで直接ご確認ください。
発行元：東近江市・いなべ市



聖徳太子により創建されたと伝わる
県内最古の寺院は
湖東平野の絶景ポイント

絶景

百済寺

紅葉の名所『湖東三山』の一つで国指定史跡。聖徳太子が創建したとされる県内最古級の寺院で、宣教師ルイス・フロイスが『地上の天国』と絶賛した境内は「四季百彩」の美で包まれ、県下最大級の『天下遠望の名園』からは近江の歴史と景色を楽しめます。

●滋賀県東近江市百済寺町323
●電話:0749-46-1036(参拝時間:8時~17時)

「トラディショナル」と「モダニズム」が調和する街 東近江市

今気になる「絶景」&「体験」

勝利と幸福を授ける神様をたずねて有名スポーツ選手なども参拝

太郎坊宮(阿賀神社)

東近江市の象徴とも言える太郎坊山(赤神山)に建つ太郎坊宮は、有名アスリートも参拝する勝利と幸福の神様。長い石段の先にある夫婦岩は、神様の力で開かれたとされ、岩の間を通り抜けるとご利益があると言われています。



●滋賀県東近江市小脇町2247
●電話:0748-23-1341

市内一望の絶景ポイント 春にはふもとの公園が桜で染まる

猪子山

標高267.5mの猪子山。山頂のお堂には奈良時代に安置されたとされる、像高55cmほどの石造の観音、北向岩屋十一面観音があります。山頂からは市街が一望でき、晴天時には遠くに琵琶湖を眺めることができます。

●滋賀県東近江市猪子町 ●電話:0748-29-3920(東近江市観光協会)

猪子山からの絶景!



関西屈指の紅葉と江戸中期の建築は必見

大本山 永源寺

関西有数の紅葉の名所でもあり、多くの観光客が訪れる臨済宗永源寺派の大本山で、650年以上の歴史を誇っています。県内最大のヨシ葺屋根で知られる本堂をはじめ、県指定有形文化財の山門等、深い自然に抱かれた幽境にはえる伽藍は圧巻。



●滋賀県東近江市永源寺高野町41
●電話:0748-27-0016
(参拝時間:9時~16時(観楓期は8時から))

東近江市ならではの創造力をかきたてる作家村へ

ことうへムスロイド村

体験が楽しめるクリエイティブスポットもあります。手工芸を意味するスウェーデンの言葉の名前に含む「ことうへムスロイド村」は、4棟の工房で作家たちがガラス・陶磁器等の創作活動をしており、ほっとくつろげるカフェもあります。

●滋賀県東近江市平柳町568 ●電話:0749-45-0511

水とくらしが調和し生まれた
うつくしい文化と景観にふれる

伊庭の水辺景観

伊庭内湖に接している伊庭地区を縦横に走る石積水路等、水郷集落の面影を残す美しい景観が魅力の、水と人の距離が近いまちです。重要文化的景観に選定され、水とともに生きる東近江市を象徴する地域のひとつです。

●滋賀県東近江市伊庭町 ●電話:0748-29-3920(東近江市観光協会)



現代企業の経営理念にも通ずる
近江商人の心意気にふれる

五個荘 金堂の町並み

五個荘金堂地区は、近代日本経済の基礎を築いた近江商人の発祥の地であり、重要伝統的建造物群保存地区に選定されています。現在も舟板塀や白壁をめぐらせた蔵屋敷が並び、錦鯉が優雅に泳ぐ水路には清らかな水が流れ、美しいまちなみを創り出しています。

●滋賀県東近江市五個荘金堂町
●電話:0748-29-3920
(東近江市観光協会)





大地の恵み いのちをいただくありがたさ
地産地消レストランへ

ワンプレートランチが大人気!

ファームキッチン 野菜花

東近江市小倉町の「あいとうふくしモール」内にある農家レストランで、新鮮な地元野菜や菜種油を中心に安心安全な素材にこだわり、お母さんたちが丹精込めて作る郷土料理が味わえます。一面がガラス張り店内は明るく、窓の外にはのどかな田園風景が広がり四季折々の美しさを楽しみながら、ゆったりと食事が楽しめます。

- 滋賀県東近江市小倉町 1975-3
- 電話: 0749-46-1455 (営業時間: 11時~17時/火定休)
- ※ランチは11時~14時、喫茶は11時~17時

菜種油と米粉を使った
コクのあるカレーや、地
元野菜のピクルスも購
入できます。



水がきれいな 東近江市ならではの 違いを感じるおすすめ食材はコレ

蒟蒻



永源寺地区周辺はこんにやく芋からこんにやくを作る工房があり、こだわりの味を楽しめます。

豆腐



昔からの製法を守る老舗豆腐店では、昔ながらの味の豆腐料理が味わえます。

湖魚・川魚



琵琶湖で育つホンモロコシ他、鈴鹿から湧き出る美しい溪流で育つ新鮮な溪流魚が味わえます。

他とはちょっと違う?
東近江市の「道の駅」に、注目。

地元でも人気の豊富な品揃え

道の駅 東近江市あいとう
マーガレットステーション

地元産100%にこだわる直売館を持つこの施設は、「直売所甲子園2019」でグランプリに輝きました。季節の野菜や果物だけでなく、スイーツ等の加工品も人気です。



- 滋賀県東近江市妹町184-1
- 電話: 0749-46-1110 (営業時間: 9時~17時30分)
- ※各施設により異なる/火定休※あいとう直売館は5~11月無休

廃校の校舎をリノベーション

道の駅
奥永源寺溪流の里

旧政所中学校を利活用した道の駅で、銘茶政所茶や名産であるこんにやく等の商品が充実しています。旬の食材をご家庭でお楽しみください。



- 滋賀県東近江市夢畑町510
- 電話: 0748-29-0428
- (営業時間: 9時半~17時半)
- ※12~3月は16時半/火定休(祝日の場合翌日)・年末年始休※11月無休



「ヒトミワイナリー」のこだわり「にがりワイン」&
パンの匠ひとみ工房の「ワイン酵母パン」

日本産生葡萄を100%使用し、ろ過をせずに作るスタイルの「にがりワイン」専門のワイナリー。フルーティーで滋味深い味わいが特徴です。ワイン酵母を使ったパンが味わえる「パンの匠ひとみ工房」も併設しています。

- 滋賀県東近江市山上町2083
- 電話: 0120-80-4239 (営業時間: 11時~18時/木定休※パン工房は不定休有り。公式HPでご確認ください。)



「たねや クラブハリエ 八日市の杜」の
カフェ限定
「焼きたてショコラバームセット」

和菓子のたねやと洋菓子のクラブハリエの複合店で、和洋多彩なスイーツがそろいます。ゆったりとくつろぎながら、焼きたてのショコラバームをお好きな飲み物と一緒に楽しみいただけるカフェも併設しています。

- 滋賀県東近江市八日市緑町38-15
- 電話: 0748-22-7777 (営業時間: 9時~18時)
- ※カフェは11時~18時(L.O.17時)/年中無休※1月1日除く



「洋菓子工房 パピエ」のイチオシ
「モグモグ」&「イチゴのノクターン」

売切れ必至のシュークリームは、サクサクのシュー生地と濃厚な甘さのパナラビーズ入りクリームが特徴。その他、アートのようなかわいいスイーツは、お土産にも最適です。パワースポットの太郎坊宮に來られた際にもお立ち寄り下さい。

- 滋賀県東近江市小脇町402-1
- 電話: 0748-26-2111
- (営業時間: 10時~20時/月定休※祝日営業)



その日の
おいしいフルーツが
たっぷり



名前の通り、
ほおほおになる
至福の逸品

両市を繋ぐ国道421号は
おすすめスイーツ店の宝庫
ヘンゼルとグレーテル気分
いなべ市へ



職人の真心が伝わる
「菓匠 いのうえ」

オーダー後に、その場でクリームを詰めてくれるレアなシュー。新鮮地卵の濃厚な味わいは絶品!創業88年余、地元素材にこだわった和菓子のファンもたくさんおられます。

- 滋賀県東近江市小脇町1009
- 電話: 0748-23-5100
- (営業時間: 8時30分~19時/水不定休)



ジェラート&アイスクリーム至上主義
地元をあじわうスイーツって 最高



新鮮なミルクと食材が豊富な東近江市
だからこそのおすすめはここ!

池田牧場ジェラートショップ香想

- 滋賀県東近江市和南町1572-2
- 電話: 0748-27-1600
- (営業時間: 10時~18時)
- ※11~3月は17時/水定休(1・2月は木曜日も)

牛乳も
おススメ!



Rapyt

- 滋賀県東近江市妹町184-1
- (道の駅東近江市あいとうマーガレットステーション内)
- 電話: 0749-46-1110
- (営業時間: 10時~16時30分/火定休)

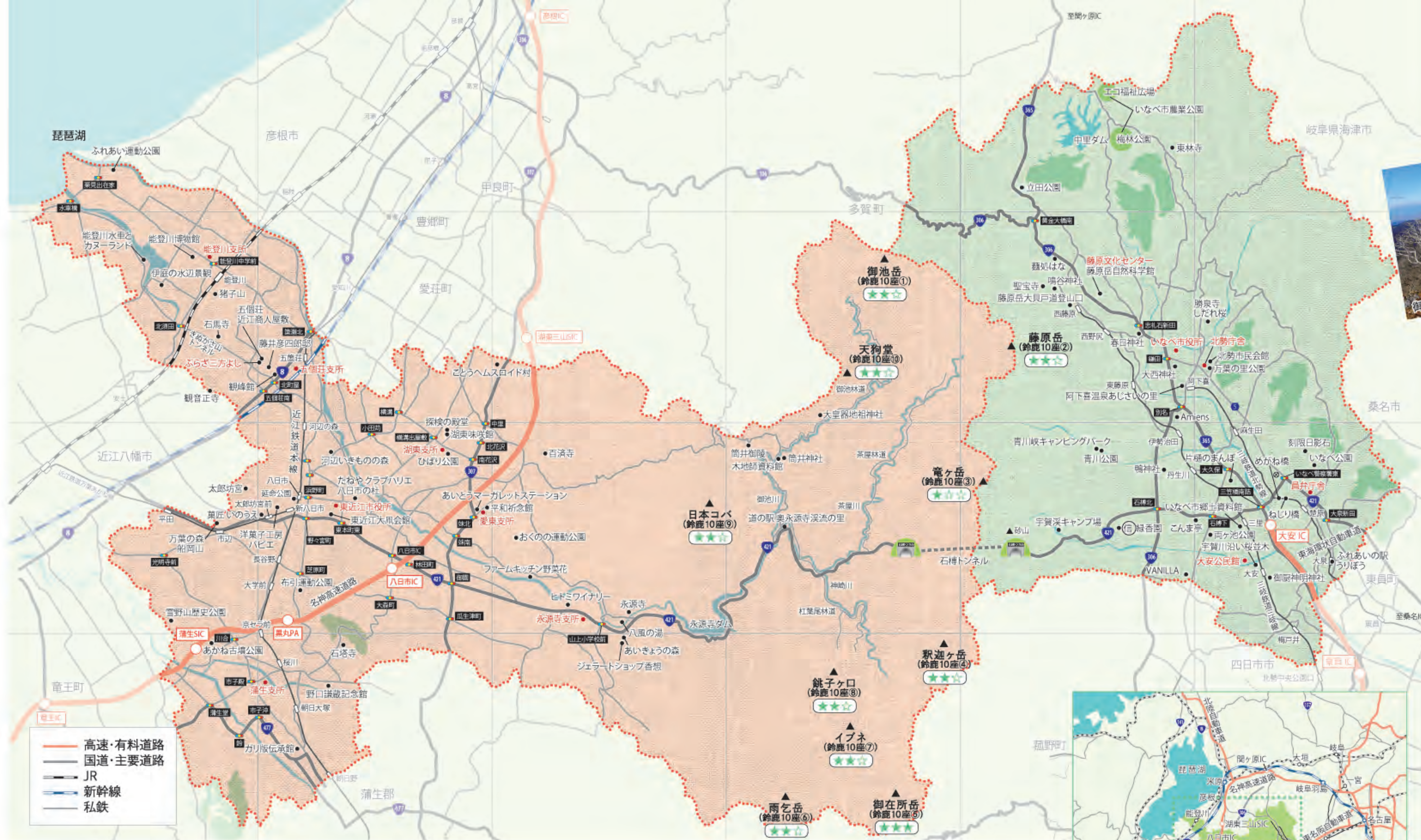


MUST BUY!
みかけたら マストバイ!

東近江市生まれの銘茶「政所茶」
お茶好き 癒されたい人に

三重県と隣接する奥永源寺地域は、山深く急な斜面も多い土地ながらも、農業に頼らず草は手で抜き、肥料はスキヤ落ち葉を用いる、昔ながらの丁寧なお茶づくりを600年以上続ける茶所です。かつて「宇治は茶所、茶は政所」と歌われ、銘茶として知られた政所茶。琵琶湖の源流で長く受け継がれてきた味を楽しんでください。





東近江市といなべ市の自然を満喫したい
アクティブな人にイチオシ

「鈴鹿10座」ってなに？

鈴鹿10座は、2015年に東近江市制10周年を記念するにあたり、鈴鹿の山々の素晴らしさと存在意義を広めるとともに、豊かな森林資源や水資源を財産として継承するために選定しました。鈴鹿山脈最高峰の御池岳や花の百名山として知られる藤原岳、360度の大パノラマで広がる竜ヶ岳など、日本の原風景が見られる山々が連なります。太古の昔から日本で暮らす人々に恩恵を与えてきた、自然の魅力を感じてください。

地図の **☆☆☆** で
位置と難易度をチェック！

東近江市役所・
道の駅 奥永源寺溪流の里などで、
鈴鹿10座コースガイド配布中



滋賀県

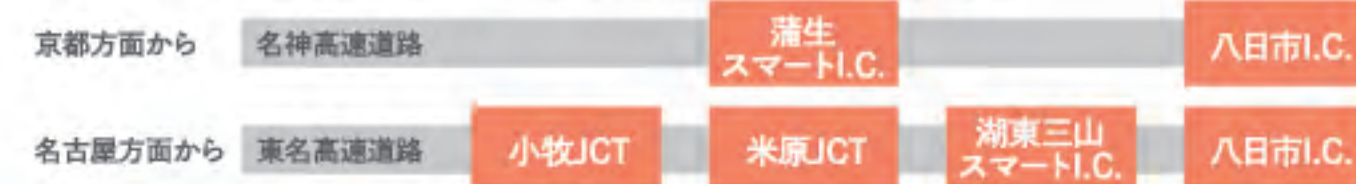
東近江市へのアクセス

電車をご利用の場合

[大阪・京都方面から] JR東海道本線「能登川」駅下車
[名古屋方面から] JR東海道本線 — 「大垣」駅 — 「能登川」駅下車

車をご利用の場合

[大阪・京都方面から] 大阪～八日市間(約1時間30分)
[名古屋方面から] 名古屋～八日市間(約1時間30分)



- レンタカー会社** 八日市 レンタリース / 電話: 0748-23-1545
和 レン タ ー / 電話: 0120-803-477
近 畿 レン タ ー / 電話: 0748-48-3240
- タクシー会社** 近江タクシー株式会社 / 電話: 0748-22-0106
滋賀タクシー株式会社 / 電話: 0748-24-1201
滋賀第一交通株式会社 / 電話: 0748-22-3344
永源寺タクシー株式会社 / 電話: 0748-27-1151

バスをご利用の場合

JR「能登川」駅から八日市方面へは近江鉄道バス神崎線
「八日市」駅から永源寺方面へは近江鉄道バス御園線

市内宿泊 施設一覧

東近江市

※順不同

ホテル	
八日市ロイヤルホテル	0748-24-0111 滋賀県東近江市妙法寺町690
クレフィール湖東	0749-45-3880 滋賀県東近江市平柳町22-3
ホテルルートイン東近江八日市駅前	050-5833-3780 滋賀県東近江市八日市本町1-11
コンフォートイン八日市	0748-24-1220 滋賀県東近江市中小路町相生495-1
ビジネスグリーンホテル八日市	0748-25-0002 滋賀県東近江市八日市野々宮町290-1
アズイン東近江能登川駅前	0748-42-5588 滋賀県東近江市林町20
旅館	
永源寺温泉 八風の湯 宿「八風別館」	0748-27-1126 滋賀県東近江市永源寺高野町352
ビジネス旅館 長栄荘	0748-23-2036 滋賀県東近江市蛇溝町993
太平楼	0748-22-0168 滋賀県東近江市林町11168-5
ビジネス旅館 はざま	0748-22-2488 滋賀県東近江市栄町3-5
かわきや	0748-29-0005 滋賀県東近江市政所町1406-1
日登美山荘	0748-29-0112 滋賀県東近江市政所町1691
溪流館(12月～4月は休館)	0748-29-0351 滋賀県東近江市紅葉尾町891
料理旅館 霜錦館	0748-27-0026 滋賀県東近江市永源寺相谷町982-1
民宿	
愛のまち さんしゅゆの宿	0749-46-1770 滋賀県東近江市愛東外町684-1
愛のまち 農家民宿 穂の香のしずく	090-3055-7588 滋賀県東近江市愛東外町716
田舎のお宿 びっかり	050-5802-9276 滋賀県東近江市青山町948
愛のまち 農家民宿 花の里	0749-46-1712 滋賀県東近江市池之尻町270

いなべ市

※順不同

ホテル・旅館	
木春菊の宿	0749-46-0082 滋賀県東近江市妹町519
にほの田舎暮らし体験ハウスむいむい	080-6106-0557 滋賀県東近江市梅林町90
ファームステイ近江	090-6676-6677 滋賀県東近江市平林町580-4
ペンション・コテージ・バンガロー	
深山荘-ログバンガロー	0748-29-0205 滋賀県東近江市黄和田町226-2
ナチュラルコテージログ村	0748-29-0205 滋賀県東近江市黄和田町275-2
あいきょうの森	0748-27-2009 滋賀県東近江市和南町1563
恵夢の里(11月～3月は休館)	0748-22-6492 滋賀県東近江市政所町
東近江市木地師やまの子の家(研修施設)	0748-24-5610 滋賀県東近江市蛭谷町342-2
いなべ市	
ホテル・旅館	
六石高原ホテル	0594-72-2179 三重県いなべ市北勢町垣内36-2
民泊 nico	090-8302-2783 三重県いなべ市藤原町大貝戸1498-1
魚忠	0594-72-2107 三重県いなべ市北勢町東村93
旅館居酒屋 あじと	0594-78-1773 三重県いなべ市大安町高柳1868
料理旅館 藤原館	0594-46-2225 三重県いなべ市藤原町下野尻293-3
ペンション・コテージ・バンガロー(キャンプ場)	
青川峡キャンピングパーク	0594-72-8300 三重県いなべ市北勢町新町614
宇賀溪 キャンプ場	0594-78-3737 三重県いなべ市大安町石樽南2999-5

三重県

いなべ市へのアクセス

電車をご利用の場合

[名古屋方面から] 近鉄・JR「名古屋」駅 — 「桑名」駅 徒歩約5分
三岐鉄道北勢線「西桑名」駅 — 「大泉」「楚原」「麻生田」「阿下喜」駅下車
[津方面から] 近鉄「津」駅 — 「富田」駅 — 三岐鉄道三岐線「大泉」駅等、市内各駅下車

車をご利用の場合

[大阪・京都方面から] 大阪～いなべ市間(約2時間)
[名古屋方面から] 名古屋～いなべ市間(約45分)



タクシー会社 三重近鉄タクシー 北部無線配車センター
電話: 0594-76-5050



Pâtisserie Café こんま亭の みんな大好き「いなべのキャベツ」 &「いなべのシュー太郎」

いなべ市特産の赤米や石榑茶など、地元の素材を使用したスローフードのスイーツが自慢。厚めのパイ生地でクリームを包むオリジナルスイーツ『いなべのキャベツ』は、地元の人でもなかなか買えないほどの人気を誇ります。

- 三重県いなべ市
大安町石榑東1217-1
- 電話:0594-78-1649
(営業時間:10時~18時
※年末年始変更あり/
年中無休)



「いなべのキャベツ」は
みんなで崩しながら、
ワイワイ食べよう



ひとりで
楽しむ時は、
(小)もおすすめ

両市を繋ぐ国道421号は
おすすめスイーツ店の宝庫
ヘンゼルとグレーテル気分で
東近江市へ



ふれあいの駅「うりぼう」の 地元の旬が詰まった「ジェラート」

施設内のいなべ農産物直売所は「美味しくて安心、安全な農産物を、新鮮な内に味わってもらいたい」という農家の思いにあふれた新鮮な食材が多数そろいます。また、月2回、そば打ち体験教室を実施する体験工房も併設しています。

- 三重県いなべ市員弁町大泉2517(三岐鉄道北勢線大泉駅隣)
- 電話:0594-74-5866(営業時間:8時半~17時/毎月最終火曜日)



農産物直売所
併設。
地元の旬を、
ジェラートでも。



信 緑香園の季節限定 「伊勢茶バームクーヘン」

鈴鹿山脈、石榑峠のふもとで初代新次郎が手摘み始めて以来140余年。玉露、かぶせ茶の産地として伝統を引き継ぎ、現在では松阪市の洋菓子店アニバーサリーとコラボしたバームクーヘン(5~11月限定)も販売しています。

- 三重県いなべ市
大安町石榑南2225-2
- 電話:0594-78-0027
(営業時間:9時~19時/
不定休)



かぶせ茶の味と
しっとり感が
たまらない!



いなべの上質な茶葉を使ったスイーツプロジェクト

洋食屋 SAKURAの 「いなべの茶っぷりん」

高級で上品な甘さの和三盆糖を使用した和三盆の茶っぷりん。かぶせ茶は茶葉のエキスだけを入れ、卵不使用で緑茶本来の味わい。パンナコッタのようななめらかさでもっちりとした食感が特徴です。

- 三重県いなべ市員弁町岡丁2112-7
- 電話:0594-74-5251
(営業時間:11時~15時、17時~21時/火定休)



全17店舗が参加する
注目プロジェクトより
おすすめの2メニューをご紹介



cake & cafe VANILLAの 「いなべの茶っぷりん」

ミルクで煮出したほうじ茶をベースにする、茶所ならではのプリン。上には真っ白なプラマンジェの層が重なり、トッピングのほうじ茶生チョコとの相性も抜群で、1つでいくつもの味わいが楽しめます。

- 三重県いなべ市大安町鍋坂2486-15
- 電話:0594-78-0630
(営業時間:9時~18時/日・月定休)



【いなべの茶っぷりん】については、いなべ市観光協会サイトで紹介しています。
<https://ssl.kanko-inabe.jp/chappurin/>



気分は肉地産地消で 地元の恵み満喫 いなべビーベキュー入門



自然の中 自分のスタイルで楽しむ

宇賀溪キャンプ場

鈴鹿国定公園内の竜ヶ岳登山口にある、豊かな森林に囲まれたキャンプ場。宇賀川の清流が生み出す透明な水のせせらぎが美しい河原にあり、滝巡りや砂山登山などのハイキングに加え、川遊びやバーベキューも楽しめる、家族やカップルのおでかけに最適なスポットです。

- 三重県いなべ市大安町石榑南2999-5
- 電話:0594-78-3737(宇賀溪観光案内所)

今話題の「ソロキャンプ」や「女子キャンプ」デビューにもおすすめ

青川峡キャンピングパーク

多彩なキャンプサイトやフル装備のコテージまで揃う高規格オートキャンプ場。豊かな自然の中でキャンプはもちろん、天気を気にせず利用できる屋内型日帰り BBQ 施設、遊び心あふれる空間が魅力のキャンピングサイトなど、さまざまなスタイルで満喫できます。また、場内には広く清潔なサニタリーやトイレもあり、女性やファミリーでも安心。

- 三重県いなべ市北勢町新町614
- 電話:0594-72-8300



火おこしや燻製といった初めての体験に気軽に挑戦できる「体験セット」もあります。(事前予約制)



ねえねえ 知ってる? いなべ流ポークBBQ

いなべ市でのBBQに欠かせない食材がさくらポーク。青川峡キャンピングパークでは、いなべ市産のブランド豚で、脂の甘味が特徴のさくらポークを堪能できるセットも用意。岩塩で味付けして、4つの部位を食べ比べられるので、お肉の魅力を存分に味わえます。



青川峡には、地元いなべ市産さくらポークの食べ比べセットなども。





運動のあとは 天然かけ流しのアルカリ温泉でほっこり

阿下喜温泉 あじさいの里

阿下喜温泉あじさいの里は、かけ流しのアルカリ性の温泉。毎日お湯を落とし張りかえているので、きれいなお風呂でリフレッシュできます。pH8.98のお湯は温まりやすく湯冷めしにくく、肌を保護してくれる効果も。大浴槽や水風呂、サウナなど種類も豊富です。

- 三重県いなべ市北勢町阿下喜788
- 電話:0594-82-1126(営業時間:11時~21時(最終受付20時30分)/木定休※祝日の場合翌平日、年末年始)



にぎわいの森 Inabe Hütte【いなべヒュッテ】

緑豊かないなべ市役所の敷地内にあるブランド発信拠点。名古屋や大阪で人気のカフェやパティスリー、パン屋、フードブティックなど全5店舗が出店。地元の食材にこだわったグルメが味わえます。



国内最高峰の国際自転車ロードレース「ツアー・オブ・ジャパン」のステージにも選ばれるいなべ

四季折々の自然を
楽しみながら
風になる体験を

三重県のサイクリストの聖地として知られ、行楽シーズンは自転車でサイクリングを楽しむ人が多いいなべ市。ツアー・オブ・ジャパンいなべステージが開催されるなど、注目が高まっています。聖地と呼ばれるだけあり、サイクルラックが設置されている飲食店なども多数。サイクルロード沿いにはサイクルトレインと呼ばれる電車が走っているので、疲れたら自転車を持ち込んで電車に乗れるなど、初心者でもチャレンジしやすい環境が整っています。

<https://www.city.inabe.mie.jp/inabecycle>

おすすめコースやマナーは
いなべ市サイクルツーリズム
公式サイトで公開中



「温泉」 「サイクリング」& 「サイクリング」& 今行きたいのは

運動は最高のデトックス
汗と一緒にストレスにもサヨナラ



三岐鉄道北勢線 めがね橋 ねじり橋

日本でも数少ないナローゲージ鉄道が走る
珍しいコンクリートブロック製の橋はSNS受け間違いなしのビジュアル

めがね橋は、全国に数多く存在する眼鏡橋の中でも大変珍しいコンクリートブロック製で、三連式のアーチが美しい橋。ねじり橋は江戸時代に作られた「六把野井水」に架かる橋で、橋と用水が斜めに交差するため、アーチ橋下部のブロックはひねりを入れて積まれています。この構造は「ねじりまんぼ」といい、現存するコンクリートブロック製の橋では唯一といわれている大変貴重な橋です。北勢線の代表的な撮影スポットとなっています。



美しい日本の歩きたくなるみち500選

ゆったりと運動したい方にはこちらがオススメ

軽便鉄道と昭和のまちに出逢う道 (ウォーキングコース)

伊勢神宮へ麻を献上していた麻績氏4世紀の古墳、麻績塚古墳や、六把野井水を架かるねじり橋など、見どころ満載のウォーキングコースもあるので、天気がよければのんびりと歩いてみるのも楽しそう。雄大な鈴鹿の山並みや田園風景が広がるなか、一世紀にわたり走り続ける軽便鉄道など、この地域でしか見られない景色がたくさん見られます。また、電車に乗ってショートカットもできるので、目当てのスポットを楽々巡れるのもうれしい。
※サイクリングやウォーキングをお楽しみの際は、交通ルールを守り、安全にご注意ください。

体力に合わせて、
電車でショートカットも
できるよ

